

LES NOUVEAUX PNEUMATIQUES POIDS LOURD SP346 ET SP446



LA NOUVELLE GAMME ROUTIÈRE DE DUNLOP OFFRE UN KILOMÉTRAGE OPTIMISÉ ET UNE MOBILITÉ EN CONDITIONS HIVERNALES POUR TOUTES LES APPLICATIONS ROUTIÈRES.

ELLE GARANTIT SIMULTANÉMENT UNE AMÉLIORATION DE L'EFFICACITÉ ÉNERGÉTIQUE ET UNE RÉDUCTION DES NUISANCES SONORES.

Ces pneumatiques pour essieux directeur (SP346) et moteur (SP446) offrent une polyvalence spécialement développée pour répondre aux besoins des flottes.

Ces pneus sont efficaces en toutes circonstances, aussi bien pour une application régionale que longue distance, été comme hiver.

LA POLYVALENCE EN TOUTES CIRCONSTANCES

KILOMÉTRAGE ÉLEVÉ

Les technologies innovantes assurent jusqu'à 10 % de kilométrage en plus par rapport à leurs prédécesseurs*.

TOUTES LES APPLICATIONS ROUTIÈRES

Développés pour convenir à de multiples applications routières, aussi bien régionale que longue distance.

MEILLEURE MOBILITÉ EN CONDITIONS HIVERNALES

La nouvelle gamme routière DUNLOP garantit une mobilité tout l'hiver. Le marquage 3PMSF sur les pneumatiques pour essieux moteur et directeur répond aux normes hivernales les plus strictes d'Europe.



MEILLEURE EFFICACITÉ ÉNERGÉTIQUE

La rigidité de la bande de roulement et le mélange de gommages assurent une meilleure résistance au roulement.

NUISANCES SONORES RÉDUITES

La bande de roulement innovante des pneumatiques SP346 et SP446 réduit les nuisances sonores.

LE CONCEPT "MULTI-VIES"



Développés suivant le concept « multi-vies », les nouveaux pneus Dunlop sont **recreusables** et **rechapables**. Ils permettent aux flottes d'optimiser la durée de vie de leurs pneumatiques et de réduire nettement leur coût au kilomètre.

Le pneu SP446 est disponible en pneu rechapé à chaud dans la gamme TreadMax. Les pneus rechapés TreadMax sont produits uniquement dans les usines de rechapage Goodyear et utilisent des carcasses de dernière génération, les mêmes bandes de roulement et les mêmes matériaux que les pneus neufs, garantissant ainsi des performances similaires.

* Par rapport aux pneus SP344 et SP444. Les nouveaux pneumatiques SP346 et SP446 garantissent respectivement jusqu'à 5 et 10 % de kilométrage supplémentaire.

Goodyear Dunlop Tires France
8, rue Lionel Terray
92500 Rueil-Malmaison



LA POLYVALENCE EN TOUTES CIRCONSTANCES.



NOUVELLE GAMME
GAMME ROUTIÈRE DUNLOP



SP346 Directeur
SP446 Moteur



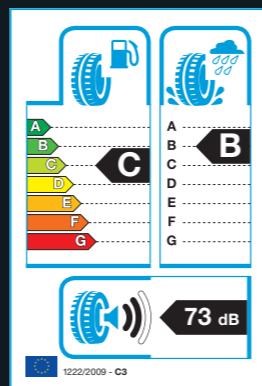
SP346

Directeur

Le pneumatique SP346 bénéficie de technologies et matériaux de dernières générations. La rigidité de la bande de roulement et la profondeur des lamelles assurent un kilométrage optimisé et d'excellentes performances en conditions hivernales (confirmées par le marquage 3PMSF). Le SP346 permet une diminution des coûts d'exploitation.

KILOMÉTRAGE OPTIMISÉ ET MEILLEURE RÉSISTANCE AU ROULEMENT

Jusqu'à 5 % de kilométrage en plus par rapport à son prédécesseur¹.



* Ces notes sont conformes à la réglementation (EC) N°1222/2009 pour le SP346 315/70R22.5. Les notes de l'étiquetage pouvant varier suivant la dimension du pneu, veuillez vous référer au tableau ci-dessous pour les autres dimensions.



SP446

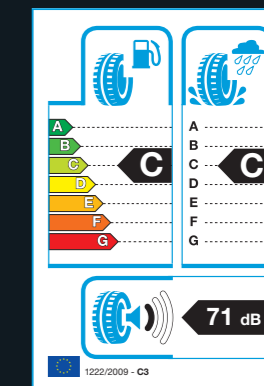
Moteur

Le pneumatique SP446 a été conçu afin d'optimiser le kilométrage et d'assurer un excellent pouvoir de traction en toutes saisons.

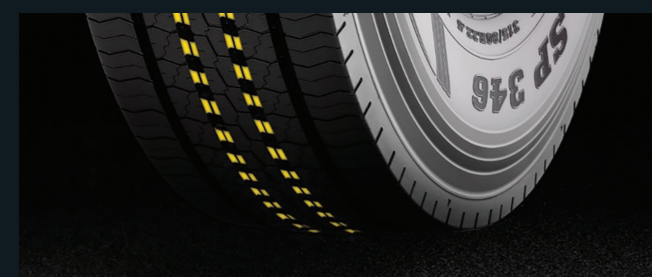
Il possède une large bande de roulement et deux couches de mélanges de gommes offrant un kilométrage plus élevé et une meilleure efficacité énergétique. Le dessin de la bande de roulement à profil directionnel garantit une réduction du bruit et une amélioration du pouvoir de traction.

KILOMÉTRAGE OPTIMISÉ, MEILLEURE RÉSISTANCE AU ROULEMENT ET MOBILITÉ EN CONDITIONS HIVERNALES

Jusqu'à 10 % de kilométrage en plus par rapport à son prédécesseur².

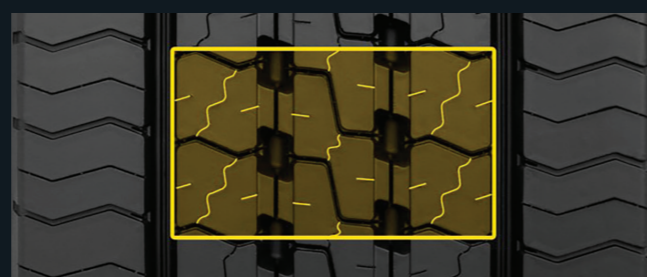


* Ces notes sont conformes à la réglementation (EC) N°1222/2009 pour le SP446 315/70R22.5. Les notes de l'étiquetage pouvant varier suivant la dimension du pneu, veuillez vous référer au tableau ci-dessous pour les autres dimensions.



PONTS DE LIAISON

Potentiel kilométrique élevé et réduction des coûts au kilomètre.



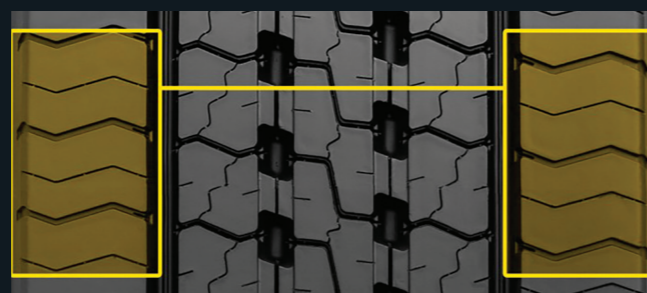
GRAND NOMBRE DE LAMELLES

Bonne mobilité en toutes conditions hivernales et excellent freinage sur sol mouillé.



GRANDE PROFONDEUR DES LAMELLES

Excellentes performances, même usé.



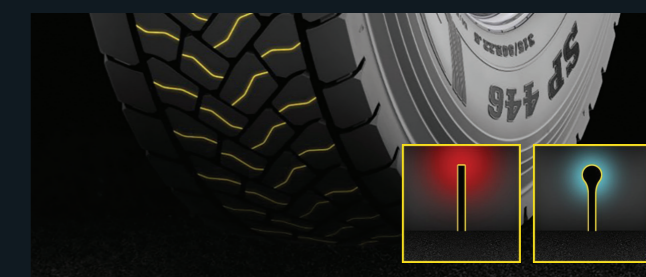
ÉPAULES LARGES ET ROBUSTES

Kilométrage élevé et bonne tenue de route.



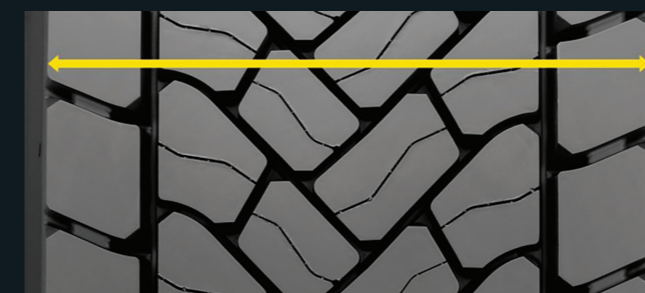
DEUX COUCHES DE MÉLANGES DE GOMME

Potentiel kilométrique élevé et efficacité énergétique.



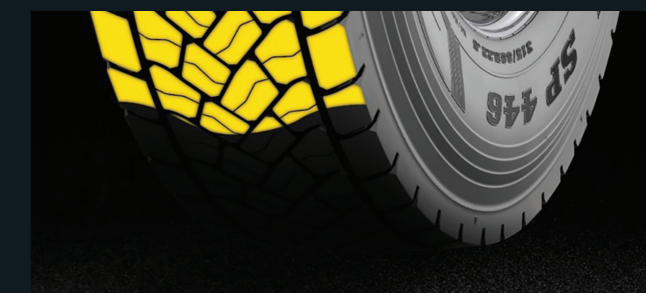
PROFONDEUR DES LAMELLES OPTIMISÉE

Mobilité en conditions hivernales, marquages M+S et 3PMSF adaptés aux conditions hivernales.



LARGE BANDE DE ROULEMENT

Meilleure résistance au roulement et kilométrage optimisé.



PROFIL DIRECTIONNEL EN « V »

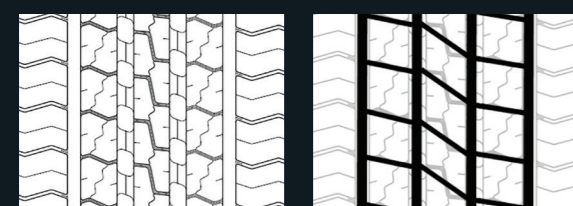
Meilleure traction et nuisances sonores réduites.

SP346 - GAMME ET CARACTÉRISTIQUES TECHNIQUES

DIMENSION	INDICE CHARGE	CODE VITESSE	JANTES POSSIBLES	PRESSION (BAR)	COMMENTAIRES	M+S	3PMSF
315/80R22.5	156/150 (154/150)	L (M)	9.00 / 9.75	8.50		✓	✓
315/70R22.5	156/150	L	9.00 / 9.75	9.00	HIGH LOAD	✓	✓
295/80R22.5	154/149	M	8.25 / 9.00	8.50	HIGH LOAD	✓	✓
385/65R22.5	160 (158)	K (L)	11.75 / 12.25	9.00		✓	✓
295/60R22.5	150/147 (149/146)	K (L)	9.00 / 9.75	9.00		✓	✓
385/55R22.5	160 (158)	K (L)	[**]	[**]		✓	✓

* Notes prévisionnelles à l'étiquetage au 2 mai 2016. ** En développement.

RECHAPAGE/RECREUSAGE



Pneu neuf

Pneu recreusé

Les pneumatiques SP346 sont recreusables et rechapables. Le concept « multi-vies » (pneu neuf, recreusé, rechapé, rechapé recreusé) optimise la durée de vie des pneumatiques et permet de réduire le coût/km.

Profondeur de recreusage maximum : 3 mm. Largeur de recreusage : 6-8 mm pour les rainures principales et 3-4 mm pour les rainures transversales. Le recreusage doit être effectué par des professionnels. Un mauvais recreusage peut endommager le pneu et entraîner son remplacement prématuré.

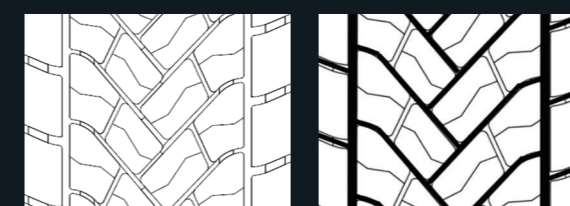
¹ Par rapport aux pneus DUNLOP SP344. Des tests comparatifs effectués par le centre d'innovation de Goodyear du Luxembourg (GIC*U) montrent que dans la dimension 315/80R22.5 le nouveau pneumatique directeur DUNLOP SP346 offre jusqu'à 5 % de kilométrage supplémentaire par rapport au pneumatique directeur DUNLOP SP344. Les résultats peuvent varier entre autres en fonction du style de conduite, des conditions routières, de la dimension et de la pression du pneu, et de l'entretien du véhicule.

SP446 - GAMME ET CARACTÉRISTIQUES TECHNIQUES

DIMENSION	INDICE CHARGE	CODE VITESSE	JANTES POSSIBLES	PRESSION (BAR)	COMMENTAIRES	M+S	3PMSF
315/80R22.5	156/150 (154/150)	L (M)	9.00 / 9.75	8.50		✓	✓
315/70R22.5	154/150 (152/148)	L (M)	9.00 / 9.75	9.00		✓	✓
295/80R22.5	152/148	M	8.25 / 9.00	8.50		✓	✓
295/60R22.5	150/147 (149/146)	K (L)	9.00 / 9.75	9.00		✓	✓
315/60R22.5	152/148	L	9.00 / 9.75	9.00		✓	✓

* Notes prévisionnelles à l'étiquetage au 2 mai 2016. ** En développement.

RECHAPAGE/RECREUSAGE



Pneu neuf

Pneu recreusé

Les pneumatiques SP446 sont recreusables et rechapables. Le concept « multi-vies » (pneu neuf, recreusé, rechapé, rechapé recreusé) optimise la durée de vie des pneumatiques et permet de réduire le coût/km.

Profondeur de recreusage maximum : 3 mm. Largeur de recreusage : 6-8 mm pour les rainures principales et 3-4 mm pour les rainures transversales. Le recreusage doit être effectué par des professionnels. Un mauvais recreusage peut endommager le pneu et entraîner son remplacement prématuré.

² Par rapport aux pneus DUNLOP SP444. Des tests comparatifs effectués par le centre d'innovation de Goodyear du Luxembourg (GIC*U) montrent que dans la dimension 315/80R22.5 le nouveau pneumatique directeur DUNLOP SP446 offre jusqu'à 10 % de kilométrage supplémentaire par rapport au pneumatique directeur DUNLOP SP444. Les résultats peuvent varier entre autres en fonction du style de conduite, des conditions routières, de la dimension et de la pression du pneu, et de l'entretien du véhicule.

